

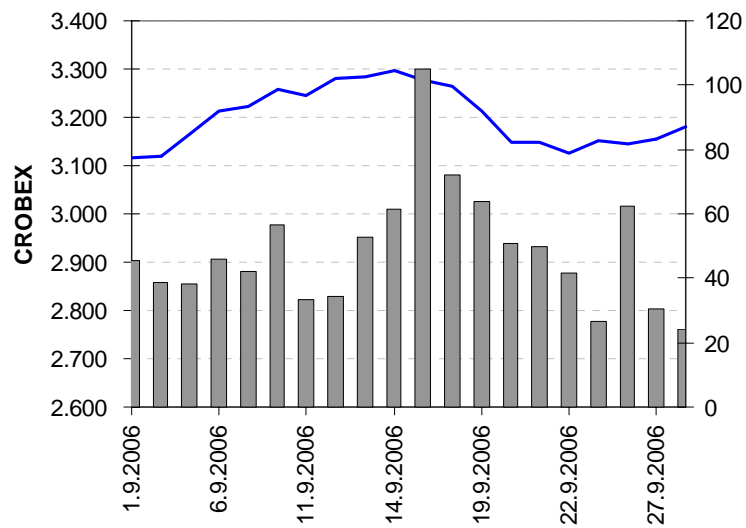


**ZAGREBAČKA BURZA**  
THE ZAGREB STOCK EXCHANGE

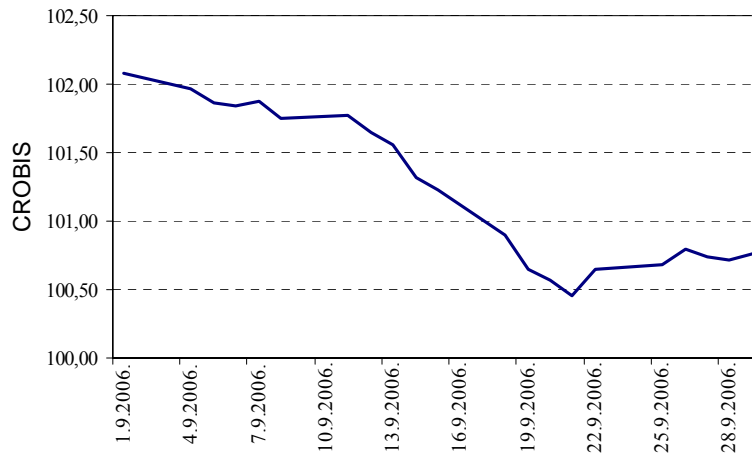
## Monthly Report September 2006

(turnover in HRK, and market capitalization in millions of HRK)

	<b>August</b>	<b>September</b>	<b>% change</b>
Turnover :			
Stocks	719.424.561	1.003.008.675	39,4
Bonds	33.641.326	26.535.280	-21,1
Certificates	5.067.609	2.679.973	-47,1
<b>Reported turnover</b>	<b>302.658.671</b>	<b>388.826.214</b>	<b>28,5</b>
<b>Institutional turnover</b>	<b>2.439.525.721</b>	<b>2.512.080.050</b>	<b>3,0</b>
<b>Total turnover</b>	<b>3.500.317.889</b>	<b>3.933.130.193</b>	<b>12,4</b>
Volume :			
Stocks	1.365.952	1.610.232	17,9
Bonds	19.547.688	18.586.235	-4,9
Certificates	6.858.771	3.605.523	-47,4
<b>Reported volume</b>	<b>192.900.000</b>	<b>222.100.000</b>	<b>15,1</b>
<b>Institutional volume</b>	<b>1.529.571.000</b>	<b>1.762.511.000</b>	<b>15,2</b>
<b>Total volume</b>	<b>1.750.243.411</b>	<b>2.008.412.990</b>	<b>14,8</b>
CROBEX	3.099,5	3.163,8	2,1
CROBIS	102,0854	100,7586	-1,3
Number of trades	13.389	15.673	17,1
Number of securities traded	103	138	34,0
Market capitalization			
Stocks	127.165,4	132.085,0	3,9
Bonds	37.842,4	37.808,8	-0,1
<b>Total</b>	<b>165.007,7</b>	<b>169.893,8</b>	<b>3,0</b>
Number of trading days	22	21	-4,5
Average daily :			
Turnover	159.105.359	187.291.914	17,7
Volume	79.556.519	95.638.714	20,2
Number of trades	609	746	22,6



Zagreb Stock Exchange stock price index CROBEX and stocks turnover



Zagreb Stock Exchange bond index CROBIS

### Most active stocks by turnover

	Symbol	Turnover (HRK)	Pct. of total turnover	Cumulative percentage
1	PLVA-R-A	229.424.374	22,9	22,9
2	ADRS-P-A	143.490.482	14,3	37,2
3	PBZ-R-A	61.362.608	6,1	43,3
4	PTKM-R-A	53.667.874	5,4	48,6
5	DLKV-R-A	38.225.634	3,8	52,5
6	VIRO-R-A	36.964.525	3,7	56,1
7	KABA-R-A	34.702.832	3,5	59,6
8	PODR-R-A	32.346.942	3,2	62,8
9	ATPL-R-A	27.038.969	2,7	65,5
10	MMTZ-R-A	17.105.671	1,7	67,2
	Ostali	328.678.766	32,8	100,0
	<b>Ukupno</b>	<b>1.003.008.675</b>		

## Equity Trading Summary

(prices and turnover are in HRK, and market capitalization is in millions of HRK)

	High	Low	Close	Date of last trade	Net change %	Volume	Turnover	Market capitalization
<b>Official Market</b>								
CROS-P-A	8.800,00	8.200,00	8.300,00	26.9.2006	-5,1	30	249.333	72,6
CROS-R-A	8.899,99	8.400,00	8.690,00	29.9.2006	-3,2	591	5.010.135	2.673,0
ISTT-R-A	369,00	345,00	360,00	28.9.2006	-0,4	15.350	5.479.552	1.683,0
MDKA-R-A	12.000,00	11.161,00	11.500,00	29.9.2006	0,0	609	7.161.026	347,2
PLVA-R-A	855,00	794,00	802,80	29.9.2006	-2,6	278.341	229.424.374	14.926,2
PODR-R-A	460,00	400,10	425,10	29.9.2006	6,2	75.151	32.346.942	2.304,0
VIRO-R-A	664,99	590,01	618,99	29.9.2006	-4,8	59.076	36.964.525	858,3
<b>Market JDD</b>								
ADPL-R-A	180,00	160,00	180,00	13.9.2006	15,4	1.424	253.320	529,1
ADRS-P-A	4.300,00	3.841,00	4.100,00	29.9.2006	7,0	35.622	143.490.482	2.781,5
ARNT-R-A	349,98	320,00	330,00	29.9.2006	-4,4	29.354	9.853.992	720,2
ATLS-R-A	137,50	125,00	134,00	29.9.2006	-0,7	34.576	4.561.335	255,2
ATPL-R-A	935,00	890,00	915,00	29.9.2006	1,7	29.528	27.038.969	1.246,5
AUHR-R-A	46.500,00	43.000,00	43.000,00	28.9.2006	-7,5	51	2.298.788	769,1
BD62-R-A	449,00	420,00	425,00	29.9.2006	-1,2	10.049	4.370.887	319,6
BDMR-R-A	3.150,00	2.800,00	3.150,00	28.9.2006	0,0	33	97.650	312,9
BLSC-R-A	740,00	589,99	660,00	29.9.2006	11,9	19.433	12.416.581	768,4
CEBA-P-A	950,00	851,00	900,00	29.9.2006	4,7	3.300	2.986.816	56,3
CEBA-R-A	1.201,00	1.100,00	1.100,00	28.9.2006	-8,3	1.938	2.286.921	312,7
CRBT-R-A	320,00	301,00	301,00	20.9.2006	-14,0	234	72.254	54,2
DLKV-R-A	838,00	760,00	794,00	29.9.2006	-1,5	47.316	38.225.634	1.821,3
ELKA-R-A	117,00	109,27	110,00	29.9.2006	-1,3	6.928	797.075	169,0
ELPR-R-A	350,00	279,00	330,00	29.9.2006	20,4	43.986	13.605.703	110,5
ERNT-R-A	2.332,00	2.230,00	2.236,00	27.9.2006	4,2	4.714	10.756.553	2.977,6
EXCL-R-A	300,00	280,00	300,00	25.9.2006	20,5	136	39.060	142,5
FNVC-R-A	550,00	495,00	513,01	29.9.2006	2,6	9.924	5.084.650	316,9
FRNK-R-A	2.450,00	2.205,00	2.448,98	29.9.2006	6,5	1.260	2.947.176	1.046,1
HDEL-R-A	650,00	520,14	550,00	29.9.2006	-12,7	3.290	1.947.393	343,1
HDUZ-R-A	1.000,00	1.000,00	1.000,00	27.9.2006	0,0	44	44.000	267,2
HRDH-R-A	270,00	221,00	240,00	29.9.2006	4,3	1.558	385.764	202,3
HUPZ-R-A	2.010,00	1.800,00	1.940,00	29.9.2006	-0,5	5.110	9.889.915	995,9
IGH-R-A	4.200,00	3.800,00	3.800,00	29.9.2006	-5,5	4.081	15.929.031	602,6
JAKT-R-A	98,99	90,01	95,00	22.9.2006	-4,0	2.165	206.187	75,2
JDBA-R-A	13.990,00	11.200,00	12.999,00	29.9.2006	14,5	1.011	12.873.746	473,2
JDKM-R-A	300,00	300,00	300,00	22.9.2006	0,0	145	43.500	65,2
JDPL-R-A	274,00	250,06	260,00	29.9.2006	-0,4	25.968	6.898.406	425,5
JMNC-R-A	65.000,00	60.000,00	65.000,00	21.9.2006	0,0	24	1.542.998	1.438,2
JNAF-R-A	3.297,00	2.999,99	3.100,00	29.9.2006	1,6	2.188	6.856.033	2.302,8
KABA-P-A	310,00	151,01	310,00	29.9.2006	9,9	510	151.743	3,4
KABA-R-A	367,00	290,00	340,00	29.9.2006	-1,7	107.941	34.702.832	242,8
KBZ-R-A	335,00	305,00	318,00	29.9.2006	-3,6	4.806	1.552.929	419,7
KNZM-R-A	44.000,00	39.900,00	40.000,00	29.9.2006	2,6	115	4.780.485	5.045,1
KODT-P-A	1.389,00	1.150,00	1.250,00	29.9.2006	-10,0	51	62.212	38,4
KODT-R-A	1.370,00	1.200,00	1.201,01	18.9.2006	-11,0	4.259	5.139.239	116,6
KOEI-R-A	600,00	530,00	559,50	29.9.2006	1,4	29.254	16.729.595	1.408,3
KRAS-R-A	669,00	640,00	655,00	29.9.2006	3,1	6.950	4.543.802	899,7
KSST-R-A	110,00	110,00	110,00	26.9.2006	0,0	18	1.980	12,5
KTKS-R-A	50,00	50,00	50,00	5.9.2006	0,0	106	5.300	33,5
LKPC-R-A	1.880,00	1.740,00	1.800,00	29.9.2006	1,6	7.175	12.954.851	400,7
LLRB-R-A	310,00	290,01	295,01	29.9.2006	-1,7	722	218.060	37,5
LPML-R-A	630,00	620,00	630,00	6.9.2006	0,2	47	29.449	44,6
LURA-R-A	650,00	475,00	590,00	29.9.2006	30,8	3.118	1.751.567	1.770,0
MDPL-R-A	120,00	120,00	120,00	25.9.2006	0,0	262	31.440	18,7

	High	Low	Close	Date of last trade	Net change %	Volume	Turnover	Market capitalization
MLNR-R-A	755,00	710,00	739,99	29.9.2006	-1,3	6.520	4.861.105	144,6
MMBA-R-A	2.070,00	1.950,00	2.000,00	29.9.2006	-3,8	481	971.501	639,5
PBZ-R-A	1.190,00	994,00	1.071,05	29.9.2006	7,1	55.581	61.362.608	17.843,7
PLAG-R-A	4.100,00	3.903,03	4.000,00	29.9.2006	-0,9	1.778	7.138.127	2.185,3
PTKM-R-A	239,98	180,00	210,52	29.9.2006	12,6	251.159	53.667.874	520,3
PUNT-R-A	54,00	40,61	47,50	29.9.2006	-8,5	50.250	2.469.675	12,7
RIBA-R-A	605,00	515,00	590,00	29.9.2006	12,4	23.492	13.395.876	7.813,1
RIZO-R-A	349,00	260,00	349,00	29.9.2006	39,6	760	245.396	47,4
SDBA-R-A	278,96	240,00	250,00	25.9.2006	-10,7	2.073	527.994	84,2
SLDM-R-A	144,00	129,00	130,02	29.9.2006	-9,0	44.018	5.994.570	200,6
SMNS-R-A	1.430,00	1.430,00	1.430,00	15.9.2006	-4,7	20	28.600	1.352,6
TDZ-R-A	1.900,01	1.900,00	1.900,00	21.9.2006	-5,0	50	95.000	617,1
THNK-R-A	4.674,00	4.401,00	4.599,99	29.9.2006	0,0	2.360	10.840.711	871,5
TISK-R-A	400,00	371,00	374,01	29.9.2006	-8,6	4.919	1.911.380	892,6
TNPL-R-A	3.479,00	3.112,00	3.200,00	29.9.2006	-5,9	2.420	7.992.299	2.004,4
TOZ-R-A	487,00	291,10	350,00	29.9.2006	-5,4	13.308	5.015.306	86,4
TRFM-R-A	1.098,00	1.017,00	1.055,00	28.9.2006	3,4	678	709.433	38,0
TRMD-R-A	104,00	100,00	104,00	11.9.2006	4,0	2.600	264.600	24,0
ULPL-R-A	2.840,00	2.651,00	2.700,00	29.9.2006	-4,3	2.628	7.332.716	506,3
ULJN-R-A	270,00	217,01	270,00	28.9.2006	0,0	8.378	2.032.079	603,8
VPIK-R-A	289,99	252,02	270,00	29.9.2006	3,8	27.710	7.479.906	384,0
ZABA-P-B	5.150,00	5.100,99	5.101,99	12.9.2006	-3,7	10	51.223	57,8
ZABA-R-A	8.550,00	7.400,00	7.600,00	29.9.2006	0,0	1.857	14.727.917	21.839,4
ZAPI-R-A	3.899,00	3.700,00	3.780,00	28.9.2006	-0,5	624	2.344.301	2.345,3
ZLJS-R-A	650,00	650,00	650,00	20.9.2006	0,0	15	9.750	73,6

#### Parallel Market

BRNK-R-A	195,04	195,02	195,02	28.9.2006	-13,3	126	24.574	25,8
ISAP-R-B	1.620,00	1.620,00	1.620,00	4.9.2006	0,0	98	158.760	6,6
ISAP-R-C	18.200,00	18.200,00	18.200,00	4.9.2006	0,0	6	109.200	2,2
KMKA-R-A	600,00	600,00	600,00	15.9.2006	33,3	20	12.000	57,2
KODS-R-A	48,00	27,60	48,00	29.9.2006	37,1	943	29.111	5,1
KORF-R-A	155,00	155,00	155,00	5.9.2006	0,0	111	17.205	1.257,6
MLDN-R-A	300,00	210,03	300,00	25.9.2006	3,4	633	177.434	28,8
MMTZ-R-A	18.100,00	17.000,00	18.100,00	29.9.2006	6,4	1.006	17.105.671	145,3
NACE-R-A	1.600,00	1.550,00	1.550,00	22.9.2006	-3,1	209	333.950	998,7
RIVP-R-A	580,00	500,00	540,00	29.9.2006	2,9	19.377	10.400.971	1.972,9
SLPF-R-A	74,05	74,05	74,05	19.9.2006	0,0	132.400	9.804.220	247,8
STBA-R-A	1.350,00	1.151,00	1.210,00	14.9.2006	10,0	309	367.615	5.508,9
SUNH-R-A	245,00	223,02	237,00	28.9.2006	-3,3	20.475	4.825.279	1.258,7
VDMV-R-A	140,00	120,00	135,00	27.9.2006	7,1	461	59.735	5,5
VLBT-R-A	16,00	16,00	16,00	4.9.2006	0,0	712	11.392	54,5
ZLAR-R-A	405,00	386,00	400,00	29.9.2006	-1,1	8.785	3.509.422	220,9
ZVZD-R-A	7.500,00	7.500,00	7.500,00	1.9.2006	0,0	1.000	7.500.000	751,9

### Bonds Trading Summary

(prices are % of par value, and turnover is in HRK)

	High	Low	Close	Date of last trade	Volume	Turnover
<b>Regular trades</b>						
FNOI-D-071A	97,16	97,16	97,16	8.9.2006	29.638	2.118
FNOI-D-077A	93,10	93,10	93,10	8.9.2006	29.638	2.030
FNOI-D-081A	89,14	89,14	89,14	8.9.2006	29.638	1.943
FNOI-D-087A	85,39	85,39	85,39	8.9.2006	29.638	1.861
FNOI-D-091A	82,14	81,76	82,14	8.9.2006	29.638	1.785
FNOI-D-097A	79,07	78,34	79,07	8.9.2006	29.638	1.714

	High	Low	Close	Date of last trade	Volume	Turnover
FNOI-D-101A	76,06	75,01	76,06	8.9.2006	29.638	1.644
FNOI-D-107A	73,21	71,87	73,21	8.9.2006	29.638	1.578
FNOI-D-111A	70,42	68,81	70,42	8.9.2006	29.638	1.513
FNOI-D-117A	67,79	65,94	67,79	8.9.2006	29.638	1.453
FNOI-D-121A	65,21	63,13	65,21	8.9.2006	29.638	1.393
FNOI-D-127A	62,75	60,48	62,75	8.9.2006	29.638	1.337
FNOI-D-131A	60,36	57,91	60,36	8.9.2006	29.638	1.283
FNOI-D-137A	58,10	55,48	58,10	8.9.2006	29.638	1.231
FNOI-D-141A	55,89	53,13	55,89	8.9.2006	29.638	1.181
FNOI-D-147A	53,80	50,90	53,80	8.9.2006	29.638	1.134
FNOI-D-151A	51,75	48,74	51,75	8.9.2006	29.638	1.087
FNOI-D-157A	49,81	46,70	49,81	8.9.2006	29.638	1.044
FNOI-D-161A	47,92	44,71	47,92	8.9.2006	29.638	1.001
FNOI-D-167A	46,11	42,83	46,11	8.9.2006	29.638	961
FNOI-D-171A	44,36	41,01	44,36	8.9.2006	29.638	922
FNOI-D-177A	42,70	39,30	42,70	8.9.2006	29.638	885
FNOI-D-181A	41,07	37,63	41,07	8.9.2006	29.638	849
FNOI-D-187A	39,54	36,05	39,54	8.9.2006	29.638	815
FNOI-D-191A	38,03	34,52	38,03	8.9.2006	29.638	782
FNOI-D-197A	36,61	33,08	36,61	8.9.2006	29.638	750
RHMF-O-085A	103,10	102,75	103,00	27.9.2006	1.258.297	1.295.407
RHMF-O-08CA	105,20	105,00	105,00	21.9.2006	281.450	2.193.502
RHMF-O-103A	106,80	106,80	106,80	19.9.2006	24.900	26.593
RHMF-O-125A	111,50	111,50	111,50	20.9.2006	1.000	8.285
RHMF-O-137A	99,60	98,20	98,35	26.9.2006	14.250.000	14.115.600
RHMF-O-142A	106,70	106,70	106,70	5.9.2006	1.000.000	7.829.600
RHMF-O-15CA	103,20	103,20	103,20	19.9.2006	1.000.000	1.032.000
<b>Total</b>					<b>18.586.235</b>	<b>26.535.280</b>
<b>Reported trades</b>						
PLVA-O-115A	103,30	103,30	103,30	27.9.2006	1.000.000	7.672.558
RHMF-O-077A	99,70	99,70	99,70	18.9.2006	1.000.000	7.384.607
RHMF-O-08CA	105,42	105,05	105,37	13.9.2006	5.000.000	38.688.198
RHMF-O-103A	107,30	106,40	106,40	19.9.2006	15.000.000	16.040.000
RHMF-O-125A	112,40	111,90	112,10	26.9.2006	5.000.000	41.507.844
RHMF-O-137A	99,40	98,05	98,05	29.9.2006	50.000.000	49.275.000
RHMF-O-142A	107,05	106,35	106,75	25.9.2006	4.400.000	34.706.951
RHMF-O-157A	99,00	99,00	99,00	22.9.2006	3.000.000	22.061.246
RHMF-O-15CA	105,30	103,10	103,35	27.9.2006	133.700.000	138.988.600
RHMF-O-19BA	110,20	110,10	110,20	15.9.2006	4.000.000	32.501.211
<b>Total</b>					<b>222.100.000</b>	<b>388.826.214</b>
<b>Institutional trades</b>						
GDZD-O-119A	104,10	104,10	104,10	26.9.2006	100.000	773.666
MTEL-O-097A	103,50	102,30	102,30	14.9.2006	12.200.000	12.594.600
NEXE-O-116A	99,30	99,05	99,05	26.9.2006	4.880.000	4.845.740
PLVA-O-115A	103,50	103,30	103,30	27.9.2006	2.530.000	19.382.014
PODR-O-115A	99,25	99,25	99,25	15.9.2006	3.000.000	2.977.500
RBA-O-112A	98,00	98,00	98,00	8.9.2006	3.000.000	2.940.000
RHMF-O-077A	99,90	98,95	99,15	28.9.2006	15.450.000	113.980.430
RHMF-O-085A	102,86	102,75	102,80	22.9.2006	74.475.000	76.596.063
RHMF-O-08CA	105,45	104,20	104,30	29.9.2006	5.200.000	40.474.369
RHMF-O-103A	107,64	106,19	106,45	22.9.2006	310.000.000	332.585.550
RHMF-O-125A	112,60	111,30	111,60	29.9.2006	26.697.000	221.568.096
RHMF-O-137A	99,65	97,94	98,10	29.9.2006	289.450.000	285.411.000
RHMF-O-142A	107,05	106,40	106,70	29.9.2006	23.375.000	184.735.959
RHMF-O-157A	99,15	98,25	99,15	29.9.2006	25.204.000	183.903.917
RHMF-O-15CA	105,20	102,95	103,35	29.9.2006	963.900.000	1.004.502.200
RHMF-O-19BA	110,70	109,90	110,25	28.9.2006	3.050.000	24.808.947
<b>Total</b>					<b>1.762.511.000</b>	<b>2.512.080.050</b>

	<b>High</b>	<b>Low</b>	<b>Close</b>	<b>Date of last trade</b>	<b>Volume</b>	<b>Turnover</b>
<b>BONDS TOTAL</b>					<b>2.003.197.235</b>	<b>2.927.441.544</b>

### **Certificates Trading Summary**

(prices are % of par value, and turnover is in HRK)

	<b>High</b>	<b>Low</b>	<b>Close</b>	<b>Date of last trade</b>	<b>Volume</b>	<b>Turnover</b>
RHMF-A-A	74,00	74,00	74,00	18.9.2006	3.407.421	2.521.492
RHMJ-A-A	80,00	80,00	80,00	29.9.2006	198.102	158.482

### **Commercial papers**

#### **Open-end funds**

(value on 29<sup>th</sup> December, 2006)

<b>Symbol</b>	<b>Sell/exit price</b>	<b>Buy/entry price</b>	<b>Name</b>
FOIN-U-ORBF	1,58 -		Orbis
FOIN-U-VICF	6,18 -		Victoria
PBZI-U-EURN	105,06 -		PBZ Euro novčani fond
PBZI-U-GLBF	143,36 -		PBZ Global fond
PBZI-U-HRKN	107,8 -		PBZ Kunski novčani fond
PBZI-U-IBNF	107,53* -		PBZ Bond fond
PBZI-U-NVCF	107,96 -		PBZ Novčani fond
RBAI-U-RBAC	133,19* - *		Raiffeisen Active
RBAI-U-RBAL	220,91* - *		Raiffeisen Balanced
RBAI-U-RBON	139,44 -		Raiffeisen Bonds
RBAI-U-RCAF	116,79 -		Raiffeisen CASH
RBAI-U-RCEU	155,87 -		Raiffeisen Central Europe

\* additionally commissions apply

### **Top 10 Members by Equity Turnover**

<b>Rank</b>	<b>Member</b>
1	Auctor d.o.o.
2	Raiffeisenbank Austria d.d.
3	Interkapital vrijednosni papiri d.o.o.
4	Erste vrijednosni papiri d.o.o.
5	Zagrebačka banka d.d.
6	Fima vrijednosnice d.o.o.
7	I.C.F. d.o.o.
8	Hrvatska poštanska banka d.d.
9	InterFinance d.o.o.
10	TO ONE brokeri d.o.o

### **Top 10 Members by Bond Turnover**

<b>Rank</b>	<b>Member</b>
1	Interkapital vrijednosni papiri d.o.o.
2	Raiffeisenbank Austria d.d.
3	I.C.F. d.o.o.
4	InterFinance d.o.o.
5	Erste vrijednosni papiri d.o.o.
6	Fintrade d.o.o.
7	HVB Splitska banka d.d.
8	Zagrebačka banka d.d.
9	Privredna banka Zagreb d.d.
10	TO ONE brokeri d.o.o

### **Top 10 Members by Total Turnover**

<b>Rank</b>	<b>Member</b>
1	Interkapital vrijednosni papiri d.o.o.
2	Raiffeisenbank Austria d.d.
3	Auctor d.o.o.
4	Erste vrijednosni papiri d.o.o.
5	I.C.F. d.o.o.
6	Zagrebačka banka d.d.
7	Fima vrijednosnice d.o.o.
8	InterFinance d.o.o.
9	Hrvatska poštanska banka d.d.
10	TO ONE brokeri d.o.o