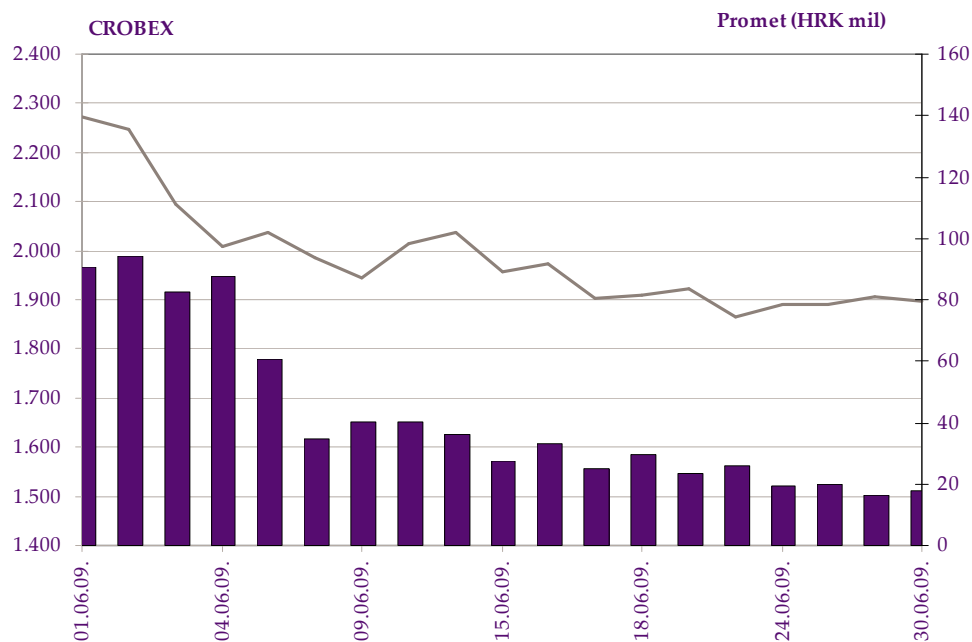


Mjesečni izvještaj lipanj 2009

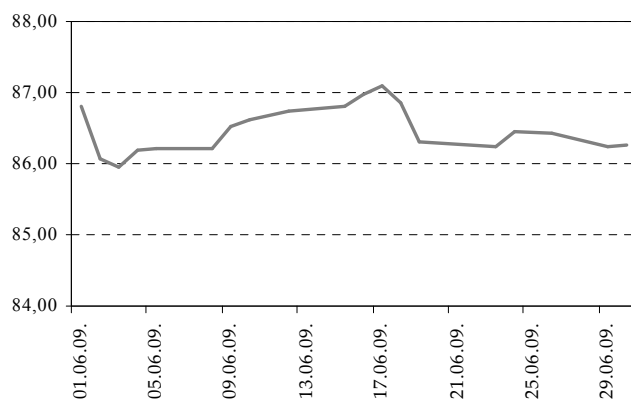
Početak lipnja nagovještavao je veliki oporavak tržišta, rast indeksa i prometa. Nažalost kako je tijekom mjeseca splašnjavala euforija većine svjetskih burzi tako je padalo i hrvatsko tržište kapitala. Zadnjih desetak dana lipnja jedina konstanta tržišta bila je niska razina likvidnosti i kontinuirani silazni trend cijena većine likvidnih dionica. Kraj mjeseca, odnosno 29. i 30. lipnja, ponijeli su neslavnu titulu dana sa najmanjim prometima u zadnja dva mjeseca. Redoviti mjesečni promet dionicama manji je 27,8% nego u svibnju, zaključeno je 18,6% manje transakcija, a službeni burzovni indeks CROBEX bilježi mjesečni pad od 11,6%. Budući da je tržišna kapitalizacija dionica pala 8,0% možemo zaključiti da su najlikvidnije dionice, sastavnice CROBEX-a (u prosjeku) padale više od ostatka tržišta.

(promet je u kunama, a tržišna kapitalizacija u milijunima kuna)

	Svibanj	Lipanj	% promjene
Redovni promet			
Dionice	1.115.399.008	805.184.834	-27,8%
Obveznice	7.409.602	21.189.031	186,0%
Prava	2.033.368	0	-
Komercijalni zapisi	52.883	250.179	373,1%
Blok promet	0	0	-
Prijavljeni promet	0	37.355.000	-
Institucionalni promet	116.457.812	180.052.885	54,6%
Sveukupni promet	1.241.352.673	1.044.031.928	-15,9%
Redovni volumen			
Dionice	5.198.767	2.957.781	-43,1%
Obveznice	1.000.700	4.650.000	364,7%
Prava	1.154.778	0	-100,0%
Komercijalni zapisi	55.000	255.000	-
Blok volumen	0	0	-
Prijavljeni volumen	0	45.000.000	-
Institucionalni volumen	17.650.000	75.048.500	325,2%
Sveukupni volumen	25.059.245	127.913.136	410,4%
CROBEX [®]	2.144,14	1.896,36	-11,6%
CROBIS [®]	86,91	86,27	-0,7%
Ukupni broj transakcija	60.183	49.014	-18,6%
Broj aktivnih vrijednosnih papira	190	174	-8,4%
Broj dana trgovanja	20	19	-5,0%
Tržišna kapitalizacija			
Dionice	154.747,7	142.428,2	-8,0%
Obveznice	33.571,9	33.255,6	-0,9%
Ukupno	188.319,6	175.683,8	-6,7%
Prosječni dnevni			
Promet	62.067.634	54.949.049	-11,5%
Volumen	1.252.962	6.732.270	437,3%
Broj transakcija	3.009	2.580	-14,3%



Slika 1 - CROBEX® i promet dionica (mil kn)



Slika 2 - CROBIS®

Dionice s najvećim prometom

Oznaka	Izdavatelj	Promet (kn)	Udjel (%)	Kumulativno (%)
1	ATPL-R-A Atlantska plovidba d.d.	202.279.863	25,1	25,1
2	HT-R-A HT d.d.	114.687.502	14,2	39,4
3	IGH-R-A Institut IGH d.d.	60.677.868	7,5	46,9
4	JDPL-R-A Jadroplov d.d.	52.351.331	6,5	53,4
5	DLKV-R-A Dalekovod d.d.	48.811.828	6,1	59,5
6	INGR-R-A Ingra d.d.	33.452.279	4,2	63,6
7	ULPL-R-A Uljanik Plovidba d. d.	32.000.000	4,0	67,6
8	ADRS-P-A Adris grupa d. d.	30.453.872	3,8	71,4
9	INA-R-A Ina d.d.	17.880.126	2,2	73,6
10	PTKM-R-A Petrokemija d.d.	16.696.880	2,1	75,7
	Ostali	195.893.286	24,3	100,0
	Ukupno	805.184.834		

Pregled trgovine dionicama

(cijene i promet su u kunama, a tržišna kapitalizacija u milijunima kuna)

	Najviša	Najniža	Zadnja	Datum zadnje	Promjena cijene (%)	Volumen	Promet	Tržišna kapitalizacija
Službeno tržište								
ATGR-R-A	561,00	513,00	513,00	30.6.2009	-5,5	18.572	9.996.038	1.267,1
CROS-P-A	4.251,00	3.752,18	3.752,18	30.6.2009	-8,5	8	33.014	32,8
CROS-R-A	4.200,00	3.431,00	3.500,00	30.6.2009	-16,7	96	372.984	1.076,6
HT-R-A	223,20	211,10	218,50	30.6.2009	-1,6	527.292	114.687.502	17.892,6
IGH-R-A	4.539,00	3.600,00	3.700,00	30.6.2009	-15,9	14.799	60.677.868	586,7
INA-R-A	1.621,99	1.300,00	1.364,00	30.6.2009	-10,9	12.339	17.880.126	13.640,0
INGR-R-A	73,20	39,03	42,98	30.6.2009	-37,3	577.933	33.452.279	322,4
ISTT-R-A	318,48	275,04	291,14	30.6.2009	-8,6	2.190	660.004	1.361,1
MDKA-R-A	9.499,00	6.900,01	9.498,00	30.6.2009	7,3	30	261.757	286,8
MGMA-R-A	81,00	69,50	69,50	30.6.2009	-8,8	16.474	1.296.694	338,8
OPTE-R-A	55,00	44,00	44,00	15.6.2009	-14,6	951	46.071	124,1
PLVA-R-A	600,00	520,00	520,00	29.6.2009	-14,8	18	10.640	10.679,9
PODR-R-A	312,99	232,22	240,01	30.6.2009	-19,7	38.010	10.221.345	1.300,9
VART-R-1	41,49	32,00	32,09	30.6.2009	-19,8	9.226	334.585	61,6
VERN-R-A	70,00	60,00	69,69	30.6.2009	2,5	5.923	396.550	128,6
VIRO-R-A	439,91	308,08	315,65	30.6.2009	-16,5	43.983	16.109.725	437,7
Redovito tržište								
ACI-R-A	3.696,50	3.336,00	3.350,00	30.6.2009	-9,5	20	71.940	372,1
ADPL-R-A	59,00	44,00	46,00	30.6.2009	-6,1	93.414	4.483.110	193,2
ADRS-P-A	285,00	215,10	222,94	30.6.2009	-15,6	123.042	30.453.872	1.512,4
ADRS-R-A	300,00	232,01	268,89	30.6.2009	-3,5	2.538	725.530	2.585,6
AGMM-R-A	1.000,50	1.000,50	1.000,50	5.6.2009	-16,6	16	16.008	41,4
AMDN-R-A	50,00	50,00	50,00	1.6.2009	25,0	10	500	38,3
ARNT-R-A	90,09	42,00	42,00	29.6.2009	-16,0	841	56.024	91,7
ATLN-R-A	30,95	20,00	20,00	30.6.2009	-33,2	9.754	242.666	66,7
ATLS-R-A	32,00	24,12	30,00	29.6.2009	-9,1	2.313	67.729	57,1
ATPL-R-A	1.375,00	975,01	1.127,96	30.6.2009	0,7	174.918	202.279.863	1.574,1
AUHR-R-A	540,20	400,00	430,00	30.6.2009	-21,8	2.067	963.278	284,6
BD62-R-A	180,00	130,01	130,01	29.6.2009	-17,2	1.472	237.556	97,8
BDMR-R-A	3.500,00	3.500,00	3.500,00	10.6.2009	0,0	1	3.500	347,7
BLSC-R-A	431,00	315,00	340,00	30.6.2009	-20,9	3.026	1.053.905	395,9
BLJE-R-A	114,98	78,90	83,70	30.6.2009	-11,6	27.571	2.627.238	687,6
BPBA-R-A	140,00	135,02	135,02	23.6.2009	-30,0	123	16.637	238,3
BRIN-R-A	34,50	30,00	34,50	19.6.2009	0,0	492	15.433	17,5
BRST-R-A	126,99	64,90	126,99	19.6.2009	154,0	90	6.462	21,9
BZJK-R-A	199,45	170,00	199,45	30.6.2009	5,0	135	25.625	40,9
CEBA-P-A	298,99	250,00	250,00	18.6.2009	-16,4	1.313	358.634	15,6
CEBA-R-A	300,00	225,00	260,00	23.6.2009	-16,1	2.211	553.436	73,9
CKML-R-A	3.500,00	3.000,00	3.000,00	24.6.2009	-9,1	113	372.966	315,0
CRAL-R-A	110,00	52,01	110,00	24.6.2009	-33,3	94	9.286	541,7
CRLI-R-A	3.307,56	3.003,06	3.300,00	30.6.2009	6,3	17	55.454	478,8
DDJH-R-A	70,00	51,00	52,99	30.6.2009	-13,1	96.051	5.836.885	171,5
DDJM-R-A	488,00	480,00	480,00	10.6.2009	-1,3	434	211.784	121,5
DIOK-R-A	184,60	135,00	142,00	30.6.2009	-16,5	8.695	1.388.198	574,0
DKVS-R-A	46,17	46,03	46,15	30.6.2009	0,3	262	12.077	48,6
DLKV-R-A	494,98	372,02	390,00	30.6.2009	-14,3	114.586	48.811.828	894,6
ELKL-R-A	300,00	290,05	300,00	23.6.2009	0,0	28	8.221	25,2
ELKP-R-A	660,00	660,00	660,00	29.6.2009	-3,0	13	8.580	59,3
ERNT-R-A	1.499,99	1.230,00	1.250,00	30.6.2009	-14,4	11.381	16.004.626	1.664,6
EXPD-R-A	600,00	600,00	600,00	26.6.2009	0,0	221	132.600	86,4
FMPS-R-A	40,00	37,00	40,00	10.6.2009	0,2	248	9.326	80,1
FNVC-R-A	180,00	131,00	157,00	30.6.2009	-7,6	384	56.238	97,0
FRNK-R-A	1.087,00	763,00	839,99	30.6.2009	-6,5	493	416.757	358,8

	Najviša	Najniža	Zadnja	Datum zadnje	Promjena cijene (%)	Volumen	Promet	Tržišna kapitalizacija
HBRL-R-A	110,00	65,00	110,00	29.6.2009	69,2	69	5.835	57,8
HDBK-R-A	64,00	64,00	64,00	16.6.2009	1,5	188	12.032	113,0
HDEL-R-A	392,98	290,00	300,00	30.6.2009	-19,6	10.331	3.576.376	187,2
HGSP-R-A	104,99	99,99	99,99	3.6.2009	4,2	103	10.549	33,0
HIMR-R-A	200,01	175,00	194,00	18.6.2009	-3,0	342	66.029	123,4
HMAM-R-A	146,00	106,15	106,30	30.6.2009	-26,7	453	51.473	119,0
HPB-R-A	1.982,00	1.982,00	1.982,00	16.6.2009	-12,0	10	19.820	1.053,7
HPDG-R-A	50,08	43,00	50,08	15.6.2009	11,0	147	6.711	18,3
HRBC-R-A	80,00	70,00	70,01	23.6.2009	-12,5	3.303	247.271	70,9
HRDH-R-A	57,89	23,00	29,99	26.6.2009	-49,0	388	15.499	25,3
HTCP-R-A	110,00	109,99	110,00	4.6.2009	0,0	116	12.760	60,3
HTPK-R-A	118,00	90,20	90,20	26.6.2009	-21,6	741	73.292	38,5
HUPZ-R-A	1.890,00	1.750,00	1.755,00	30.6.2009	-2,5	593	1.055.239	869,8
HZVG-R-A	31,95	30,00	30,00	24.6.2009	0,0	187	5.612	9,1
IMZV-R-A	186,01	152,00	186,00	17.6.2009	0,0	41	6.878	41,9
INDG-R-A	640,00	505,02	590,00	30.6.2009	-5,0	1.345	770.520	267,2
IPKK-R-A	305,00	241,01	269,00	30.6.2009	-2,2	5.935	1.617.360	192,4
IPKO-R-A	35,01	30,20	35,01	12.6.2009	16,6	70	2.210	299,3
JDBA-R-A	2.999,80	2.318,00	2.318,00	17.6.2009	-19,3	20	49.772	277,3
JDGT-R-A	503,00	461,00	461,00	19.6.2009	-8,0	354	172.563	56,7
JDOS-R-A	3.050,00	2.600,00	2.600,00	23.6.2009	-13,3	222	643.201	325,0
JDPL-R-A	252,00	166,22	193,10	30.6.2009	-7,2	257.248	52.351.331	316,0
JDRA-R-A	495,00	400,00	400,00	23.6.2009	0,0	317	128.700	133,0
JNAF-R-A	2.361,00	1.925,02	2.000,07	30.6.2009	-7,1	1.607	3.485.332	1.485,7
KABA-R-A	103,79	80,09	80,60	30.6.2009	-13,3	6.844	601.993	107,9
KNZM-R-A	155,99	112,52	120,00	29.6.2009	-16,9	8.137	1.068.119	2.724,3
KODT-P-A	2.000,00	1.500,00	1.521,00	18.6.2009	-19,5	239	380.969	46,7
KODT-R-A	2.197,99	1.800,00	2.030,00	30.6.2009	1,5	125	257.732	197,1
KOEI-R-A	464,99	372,17	390,00	30.6.2009	-10,4	34.867	14.821.159	1.003,1
KOES-R-A	489,00	489,00	489,00	8.6.2009	-0,2	10	4.890	63,7
KORF-R-A	53,39	39,00	42,17	30.6.2009	-13,6	162.380	7.100.765	342,1
KRAS-R-A	370,05	292,04	313,90	30.6.2009	-1,9	14.262	4.570.181	431,2
KTJV-R-A	51,00	45,50	45,50	30.6.2009	-10,8	277	12.719	260,6
LCDS-R-A	40,00	36,01	36,02	26.6.2009	-0,1	1.254	47.683	91,2
LEDO-R-A	5.590,00	4.403,01	4.519,00	30.6.2009	-15,5	1.534	7.457.680	994,9
LKPC-R-A	1.649,00	1.164,00	1.330,00	30.6.2009	-8,3	7.383	10.086.519	296,1
LKRI-R-A	290,00	201,50	208,00	30.6.2009	-26,2	12.145	2.868.567	1.243,9
LPLH-R-A	225,00	152,17	152,17	30.6.2009	-27,2	5.106	953.134	100,8
LRH-R-A	2.500,00	1.321,50	2.070,00	30.6.2009	38,4	2.105	4.237.631	626,5
LURA-R-A	334,99	251,00	333,00	23.6.2009	-0,6	104	29.401	999,0
LVCV-R-A	348,00	250,01	264,00	30.6.2009	-19,5	1.004	322.026	126,2
MAIS-R-A	87,97	66,53	68,45	30.6.2009	-14,4	12.319	963.225	702,1
MIV-R-A	2.244,00	2.230,00	2.230,00	15.6.2009	-24,9	12	26.811	33,5
MLNR-R-A	620,00	531,00	555,00	29.6.2009	-7,2	70	39.786	108,5
PBZ-R-A	618,00	500,00	530,00	30.6.2009	-6,2	9.491	5.244.406	10.109,6
PDBA-R-A	471,00	402,02	403,01	30.6.2009	-8,4	870	399.069	269,5
PIKR-R-A	178,00	178,00	178,00	15.6.2009	18,7	11	1.958	41,6
PKMI-R-A	350,00	300,00	350,00	30.6.2009	16,7	261	90.300	33,6
PLAG-R-A	1.296,00	1.220,08	1.220,08	23.6.2009	-18,6	35	44.251	666,6
PLJK-R-A	100,00	89,50	100,00	30.6.2009	25,0	140	12.956	105,6
PRFC-R-A	25,90	16,15	17,00	30.6.2009	-31,9	10.206	195.065	66,5
PTKM-R-A	174,99	120,00	125,00	30.6.2009	-18,3	115.799	16.696.880	417,6
PUNT-R-A	1,48	0,89	0,99	30.6.2009	-34,0	58.211	67.206	2,6
RIBA-R-A	400,00	350,00	350,00	30.6.2009	-10,3	758	280.851	5.944,5
RIVP-R-A	200,00	156,15	180,00	30.6.2009	-5,3	2.775	513.887	657,6
RVTR-R-A	499,99	499,99	499,99	10.6.2009	0,0	70	34.999	56,6
SAPN-R-A	140,00	116,01	116,01	18.6.2009	-17,1	301	35.878	76,4

	Najviša	Najniža	Zadnja	Datum zadnje	Promjena cijene (%)	Volumen	Promet	Tržišna kapitalizacija
SLDM-R-A	69,90	69,90	69,90	4.6.2009	55,3	1	70	365,0
SLPF-R-A	45,00	30,00	40,00	30.6.2009	-0,3	3.128	119.154	133,9
SLRS-R-A	250,00	218,12	218,12	24.6.2009	-13,1	331	75.691	134,7
SMNS-R-A	742,00	489,00	489,00	26.6.2009	-31,3	241	147.810	462,5
SNBA-R-A	132,97	109,00	115,00	30.6.2009	-13,4	39.510	4.398.232	105,7
SPVA-R-A	108,51	108,51	108,51	1.6.2009	0,0	250	27.128	30,0
SUNH-R-A	42,69	36,01	36,01	30.6.2009	-9,3	3.120	124.279	263,3
TDZ-R-A	2.300,00	2.300,00	2.300,00	16.6.2009	0,0	25	57.500	747,1
TEP-R-A	35,00	21,70	35,00	15.6.2009	66,6	1.049	23.113	13,2
THMT-R-A	175,73	140,00	140,00	15.6.2009	-20,3	140	20.779	37,6
THNK-R-A	2.429,00	1.780,00	1.848,99	30.6.2009	-17,6	5.437	11.503.318	350,3
TISK-R-A	345,00	251,00	257,96	30.6.2009	-17,1	9.738	2.884.598	615,6
TKPR-R-A	940,00	725,09	940,00	30.6.2009	-2,1	199	183.211	76,9
TLM-R-A	54,99	54,99	54,99	1.6.2009	22,2	67	3.684	101,2
TNPL-R-A	2.499,00	1.822,00	1.999,90	30.6.2009	-6,9	3.270	7.255.500	1.252,7
TNSA-R-A	3.986,00	3.085,00	3.559,00	30.6.2009	-10,6	112	396.272	102,3
TOZ-R-A	430,00	350,00	430,00	29.6.2009	22,9	1.277	486.126	86,0
TUHO-R-A	650,00	550,00	565,00	29.6.2009	-13,1	59	33.160	223,0
ULPL-R-A	989,00	650,00	700,00	30.6.2009	-13,3	41.009	32.000.000	406,0
ULJN-R-A	199,99	102,01	161,00	30.6.2009	57,8	1.755	266.811	360,0
UNPP-R-A	1.200,00	1.200,00	1.200,00	29.6.2009	0,0	5	6.000	23,1
VDKT-R-A	478,99	304,00	311,50	30.6.2009	-31,4	10.556	4.221.979	142,3
VIS-R-A	39,00	37,05	37,05	19.6.2009	-7,4	697	27.086	19,2
VJSN-R-A	41,00	31,12	31,78	30.6.2009	-29,4	1.683	60.571	33,7
VLDS-R-A	27,00	18,56	21,07	30.6.2009	-15,7	77.172	1.738.911	56,9
VLHO-R-A	34,00	28,12	28,15	30.6.2009	-9,3	15.023	473.366	187,0
ZABA-R-A	238,99	181,00	194,00	30.6.2009	-11,8	22.873	4.817.155	12.425,4
ZAPI-R-A	4.000,00	3.100,00	3.979,90	30.6.2009	17,1	635	2.421.109	2.469,3
ZDNK-R-A	25,00	25,00	25,00	1.6.2009	-7,2	2	50	11,5
ZLAR-R-A	62,50	61,00	62,50	29.6.2009	0,8	55	3.363	34,5
ZLTO-R-A	100,00	90,00	100,00	26.6.2009	0,0	622	59.130	35,8
ZTNJ-R-A	280,00	115,01	200,00	30.6.2009	-13,0	255	53.924	41,1
ZVCV-R-A	144,00	99,00	99,00	30.6.2009	-23,8	320	39.395	30,5
ZVZD-R-A	5.150,00	3.500,01	3.800,00	30.6.2009	-24,0	245	1.050.366	381,0
Usporedno tržište								
BCIN-R-A	191,00	185,00	190,50	26.6.2009	-9,3	7.924	1.502.591	31,7
BDSS-R-A	190,00	190,00	190,00	9.6.2009	-8,7	85	16.150	70,7
BRBA-P-A	3.000,00	3.000,00	3.000,00	10.6.2009	0,0	1	3.000	7,6
CROR-R-A	120,00	120,00	120,00	18.6.2009	-20,0	4	480	13,7
EHOS-R-A	6.899,00	6.899,00	6.899,00	8.6.2009	0,0	1	6.899	2.104,3
GFZK-R-A	99,00	99,00	99,00	16.6.2009	0,0	62	6.138	9,2
HEMR-R-A	160,00	160,00	160,00	5.6.2009	0,0	100	16.000	1,8
HSPT-R-A	19,50	19,50	19,50	1.6.2009	0,0	10	195	2,0
MDSP-R-A	50,00	50,00	50,00	3.6.2009	0,0	50	2.500	3,1
MIVA-R-A	200,00	200,00	200,00	16.6.2009	0,0	110	22.000	13,0
MKTL-R-A	150,00	150,00	150,00	26.6.2009	0,0	190	28.500	10,1
MMTZ-R-A	15.500,00	14.501,00	15.500,00	2.6.2009	10,7	3	44.502	124,4
PSMR-R-A	430,00	365,00	430,00	29.6.2009	6,1	83	34.347	10,0
SLGA-R-A	3,00	2,50	2,50	15.6.2009	-16,7	4.004	11.967	0,9
SNHO-R-A	114,99	86,01	86,01	30.6.2009	-14,0	4.686	461.614	233,9
TIMT-R-A	100,00	100,00	100,00	24.6.2009	0,0	120	12.000	28,5
TSHC-R-A	7.500,00	7.500,00	7.500,00	9.6.2009	7,1	20	150.000	101,6
VLVI-R-A	1.101,00	1.101,00	1.101,00	4.6.2009	-26,8	1	1.101	12,3

Pregled trgovine obveznicama

(cijene su izražene u % nominalne, a promet u kunama)

	Najviša	Najniža	Zadnja	Datum zadnje	Volumen	Promet
Redovni promet						
FNOI-D-157A	42,99	42,99	42,99	18.6.2009	618	9.871
FNOI-D-161A	40,06	40,06	40,06	18.6.2009	618	9.200
FNOI-D-167A	37,36	37,36	37,36	18.6.2009	618	8.580
MTEL-O-097A	99,63	99,63	99,63	12.6.2009	1.650.000	1.643.895
RHMF-O-142A	94,50	94,50	94,50	19.6.2009	200.000	1.374.239
RHMF-O-19BA	89,10	89,10	89,10	24.6.2009	2.800.000	18.143.246
Ukupno					4.651.855	21.189.031
Prijavljeni promet						
RHMF-O-15CA	85,50	84,80	85,50	8.6.2009	25.000.000	21.245.000
RHMF-O-172A	80,60	80,50	80,60	29.6.2009	20.000.000	16.110.000
Ukupno					45.000.000	37.355.000
Institucionalne transakcije						
NEXE-O-116A	86,00	86,00	86,00	16.6.2009	28.500.000	24.510.000
PODR-O-115A	88,60	88,60	88,60	5.6.2009	987.500	874.925
RHMF-O-103A	96,50	96,48	96,48	5.6.2009	5.000.000	4.824.575
RHMF-O-125A	100,20	97,30	97,30	30.6.2009	6.080.000	43.832.013
RHMF-O-142A	93,26	91,00	91,70	30.6.2009	5.581.000	37.779.870
RHMF-O-15CA	84,50	84,50	84,50	4.6.2009	2.000.000	1.690.000
RHMF-O-172A	80,70	80,25	80,70	30.6.2009	19.000.000	15.296.480
RHMF-O-19BA	90,85	87,00	87,00	19.6.2009	7.900.000	51.245.022
Ukupno					75.048.500	180.052.885
SVEUKUPNO OBVEZNICE					124.700.355	238.596.916

Pregled trgovine komercijalnim zapisima

(cijene su izražene u % nominalne, a promet u kunama)

	Najviša	Najniža	Zadnja	Datum zadnje	Volumen	Promet
Redovni promet						
DLKV-M-937A	98,11	98,07	98,11	23.6.2009	255.000	250.179

Rang lista članova Zagrebačke burze prema prometu dionica

Rang	Član	Promet dionica (kn)	Udjel (%)
1	Privredna banka Zagreb d.d.	223.769.341	13,90
2	HITA vrijednosnice d.d.	161.762.838	10,05
3	Erste vrijednosni papiri d.o.o.	145.961.344	9,06
4	Prva Generacija d.o.o	100.868.194	6,26
5	Fima vrijednosnice d.o.o.	99.606.822	6,19
6	Zagrebačka banka d.d.	76.762.944	4,77
7	Abacus brokeri d.d.	76.144.276	4,73
8	Interkapital vrijednosni papiri d.o.o.	75.510.129	4,69
9	Hypo Alpe-Adria-Bank d.d.	55.007.032	3,42
10	Centar banka d.d.	54.347.778	3,37

Rang lista članova Zagrebačke burze prema prometu obveznica

Rang	Član	Promet obveznica (kn)	Udjel (%)
1	Interkapital vrijednosni papiri d.o.o.	92.853.246	78,96
2	Agram brokeri d.d.	18.147.393	15,43
3	TO ONE brokeri d.o.o	1.894.074	1,61
4	Partner banka d.d.	1.643.895	1,40
5	Societe Generale-Splitska banka d.d.	1.374.239	1,17
5	Zagrebačka banka d.d.	1.374.239	1,17
7	Privredna banka Zagreb d.d.	246.031	0,21
8	I.C.F. d.o.o.	55.302	0,05

Rang lista članova Zagrebačke burze prema ukupnom prometu

Rang	Član	Ukupni promet (kn)	Udjel (%)
1	Privredna banka Zagreb d.d.	224.015.373	12,96
2	Interkapital vrijednosni papiri d.o.o.	168.363.375	9,74
3	HITA vrijednosnice d.d.	161.762.838	9,36
4	Erste vrijednosni papiri d.o.o.	145.961.344	8,45
5	Prva Generacija d.o.o	100.868.194	5,84
6	Fima vrijednosnice d.o.o.	99.606.822	5,76
7	Zagrebačka banka d.d.	78.137.183	4,52
8	Abacus brokeri d.d.	76.144.276	4,41
9	Agram brokeri d.d.	61.056.474	3,53
10	Hypo Alpe-Adria-Bank d.d.	55.007.032	3,18